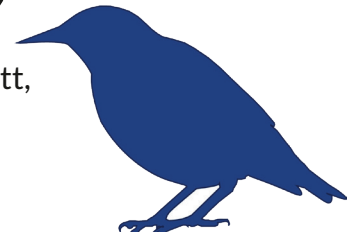


Forskning om fåglars flytt

Under den här lektionen får eleverna lära sig om ringmärkning som vetenskapligt arbetssätt. Först sorterar eleverna fåglar på valfritt sätt, sedan läggs fokus på vad fåglarna äter och att vissa behöver flytta. Eleverna använder riktig forskningsdata för att lösa uppgiften.



Förberedelser

Ladda ner faktakorten och elevmaterialet (pdf för utskrift).

Skriv ut

- **Faktakorten**, en uppsättning kort (kortlek) till varje grupp (se nedan om gruppindelning) plus en extra till dig själv. Skriv ut enkelsidigt. Klipp isär korten, eller låt eleverna klippa under lektionen.
- Ett elevmaterial till varje grupp, skriv ut dubbelsidigt.

Genomförande

Instruktioner till eleverna står i de blå fälten.

Total tidsåtgång cirka 90 minuter, lektionen kan delas på två tillfällen.

Tips!
Dela gärna upp
lektionen i två
kortare pass.
Bryt efter del 2
eller del 3 i så fall.

Del 1 - Sortera fritt

Dela in klassen i grupper om 2-4 elever. Varje grupp får en kortlek.

Ni har fått kort med fåglar som finns i Sverige, åtminstone under sommaren.

Nu ska ni sortera fåglarna.
Ni får sortera hur ni vill.

Del 2 - Sortera efter föda

Grupperna berättar hur de har sorterat.
Skriv upp deras olika kategorier på tavlan.

Många bra tankar här!

På korten finns fakta om varje fågel, bland annat om föda, alltså vad de äter.

Sortera fåglarna efter vad de äter.

Del 3 - Flytta eller inte?

Grupperna berättar hur de har sorterat.
Skriv upp deras olika kategorier på tavlan.

Visa gärna bilden med näbbarna också.

Vilka av de här grupperna kan hitta mat i Sverige året runt? Vilka behöver flytta?

Titta på korten. Fåglar som äter insekter brukar ha en liten, smal näbb medan de som äter frön har kraftigare näbb. Stämmer det?

Del 4 - Vart flyttar fåglarna?

Titta på filmen där Lina berättar om ringmärkning och fågelflytt.

Filmlänk: <https://play.mediaflowpro.com/ovp/16/63HEXTOTIN>

Nu vet vi att man kan följa hur fåglar flyttar genom att ringmärka dem.

Upphittade fågelringar registreras i en databas där man kan se var de hittades och när. Och om fågeln var levande eller död när den hittades.

Del 5 - Sök i databasen

Dela ut elevmaterialet till varje grupp.

Visa filmen som förklarar hur man använder databasen.

Filmlänk: <https://play.mediaflowpro.com/ovp/16/46HEMTLTZN>

Nu ska ni få använda forskarnas databas!

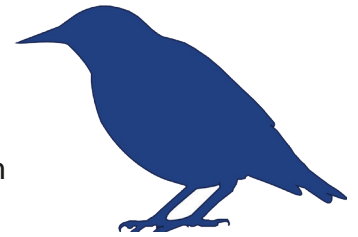
Skriv in länken i webbläsaren eller skanna QR-koden på ert papper.

www.nrm.se/labbet-ringmarkning

Svara på frågorna med hjälp av databasen. Dela upp arbetet i gruppen så alla får något att göra.

FACIT

Forskning om flyttfåglar



Det viktigaste för om fåglar flyttar eller stannar över vintern är om de kan hitta mat. Fåglar som äter insekter har ingen mat i Sverige på vintern och måste flytta. Så här fördelar sig de 28 fåglarna på flyttar/stannar.

| Flyttar | Stannar |
|------------------|------------------|
| Bivråk | Blåmes |
| Blåhake | Domherre |
| Grå flugsnappare | Entita |
| Gök | Gråsiska |
| Näktergal | Grönfink |
| Rosenfink | Grönsiska |
| Rörsångare | Gulsparv |
| Svarthätta | Kaja |
| Sävsångare | Koltrast |
| Trädgårdssångare | Nötskrika |
| Törnsångare | Nötväcka |
| Ärtsångare | Pilfink |
| | Skata |
| | Steglits |
| | Större hackspett |
| | Talgoxe |

Tabell för data



Fyll i tabellen med information från databasen.
www.nrm.se/labbet-ringmarkning

| Fågel | Längsta flytt (land) | Fyndår | Fyndstatus |
|------------------|----------------------------|------------|---------------------------------------|
| Blåhake | <i>Pakistan (9)</i> | 2001, 2008 | <i>Döda (förmodligen skjutna)</i> |
| Grå flugsnappare | <i>Sydafrika (4)</i> | 1994 | <i>Död (tagen av katt)</i> |
| Gök | <i>Egypten (1)</i> | 1993 | <i>Död (troligen jagad)</i> |
| Näktergal | <i>Kenya (2)</i> | 1996, 2016 | <i>Båda levande</i> |
| Rosenfink | <i>Armenien (10)</i> | 1975 | <i>Levande</i> |
| Rörsångare | <i>Elfenbenskusten (7)</i> | 1987, 2001 | <i>Ingen uppgift, Död</i> |
| Svarthätta | <i>Israel (5)</i> | 2011 | <i>Levande</i> |
| Sävsångare | <i>Niger (3)</i> | 1999 | <i>Ingen uppgift (troligen jagad)</i> |
| Trädgårdssångare | <i>Kongo (11)</i> | 1969 | <i>Död (troligen jagad)</i> |
| Törnsångare | <i>Tchad (6)</i> | 1966, 1993 | <i>Båda döda</i> |
| Ärtsångare | <i>Tchad (8)</i> | 1990 | <i>Död</i> |



NATURHISTORISKA RIKSMUSEET • FORSKAR, BEVARAR OCH FÖRKLARAR • NRM.SE