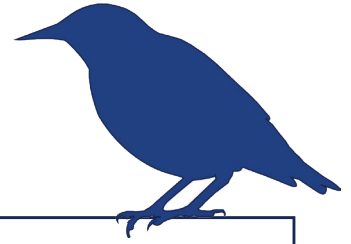


Forskning om fåglars flytt

Gör uppgifterna i nummerordning.

**1**

Lär er söka i databasen

Titta på filmen som er lärare visar.

Om ni behöver se filmen igen kan ni skanna den här QR-koden eller skriva in länken i webbläsaren.



<https://play.mediaflowpro.com/ovp/16/46HEMTLTZN>

2

Öppna databasen

Följ länken som er lärare ger er.

Ni kan också skanna den här QR-koden eller skriva in länken i webbläsaren.

www.nrm.se/labbet-ringmarkning

**3**

Hur långt flyttar fåglarna?

Använd databasen för att svara på frågan



Vad är det längsta från Sverige som en fågel av de här arterna har flyttat?

Markera på världskartan och fyll i tabellen ni har fått av er lärare.

- Blåhake
- Grå flugsnappare
- Gök
- Näktergal
- Rosenfink
- Rörsångare
- Svarthätta
- Sävsångare
- Trädgårdssångare
- Törnsångare
- Årtsångare

Tips 1

Använd en linjal och mät på skärmen om ni är osäkra på vilket återfynd som är längst ifrån Sverige.

Tips 2

Ta reda på fyndstatusen (uppgift 4) samtidigt som ni gör uppgift 3.

4

Fyndstatus

Ta reda på fyndstatus för fynden i uppgift 3.

Fångades fågeln levande eller var den död och i så fall, hur hade den dött?

Fyll i tabellen.



Tabell för data

Fyll i tabellen med information från databasen.

www.nrm.se/labbet-ringmarkning

Fågel	Längsta flytt (land)	Fyndår	Fyndstatus
Blåhake			
Grå flugsnappare			
Gök			
Näktergal			
Rosenfink			
Rörsångare			
Svarthätta			
Sävsångare			
Trädgårdssångare			
Törnsångare			
Ärtsångare			

Världskarta

Markera var fåglarna har hittats.

